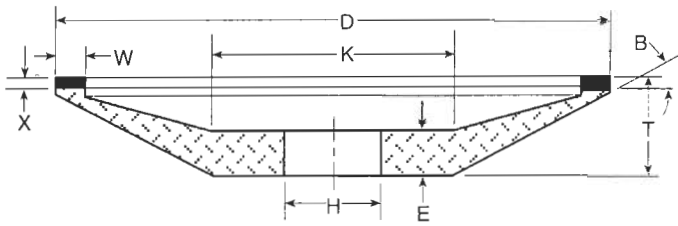
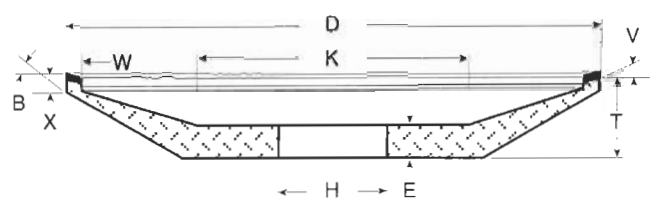


RESIN / METAL BOND

12A2



12V4

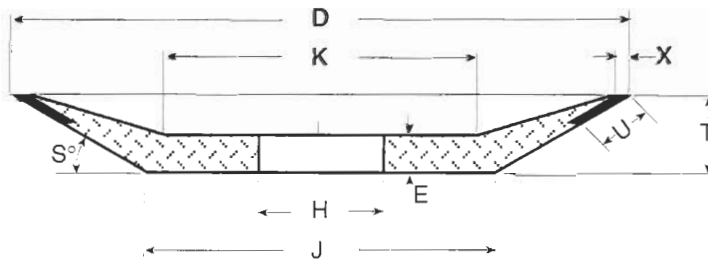


D	T	W	X
3	1/2	1/8	1/16
		3/16	1/8
4	1/2	1/8	1/16
		3/16	1/16
		1/4	1/8
6	1/2	1/8	1/16
		3/16	1/16
		1/4	1/16
		3/8	1/8

D	T	W	X
5	3/4	3/16	1/16
		1/4	1/8
		3/8	1/8
6	1	3/16	1/16
		1/4	1/16
		3/8	1/16
		1/2	1/8
8	1	3/16	1/16
		1/4	1/16
		3/8	1/16
		1/2	1/8

D	T	V	W	X
3	7/8	10	1/8	1/16
			1/4	1/8
			3/8	1/8
4	7/8	20	1/8	1/16
			1/4	1/16
			3/8	1/8
6	1	10	1/4	1/16
			3/16	1/8

12V9



D	T	S	U	X
3	1/2	30	1/4	1/16
		45	1/8	1/8
4	1/2	30	1/4	1/16
		45	1/8	1/8
5	1 3/8	45	1/4	1/16
			3/8	1/8
6	3/4	30	1/4	1/16
			3/8	1/8
6	3/4	45	1/4	1/16
			3/8	1/16
			1/2	1/8
8	3/4	30	1/4	1/16
			3/8	1/16
			1/2	1/8

D	T	S	U	X
8	3/4	45	1/4	1/16
			3/8	1/8
			1/2	1/8
10	3/4	30	1/4	1/16
			3/8	1/8
10	1	45	1/4	1/16
			3/8	1/16
			1/2	1/8
12	1	30	1/4	1/16
			3/8	1/16
			1/2	1/8
12	1	45	1/4	1/16
			3/8	1/16
			1/2	1/8